

# NOWA GENERACJA POMP CIEPŁA

ISH to jedno z największych międzynarodowych targów, skupiające wystawców z branży wentylacyjnej, instalacji wodnych i sanitarnych oraz systemów grzewczych. To właśnie dlatego nie mogło na nich zabraknąć firmy Dimplex, która jest ściśle związana z innowacyjnymi technologiami w technice grzewczej.



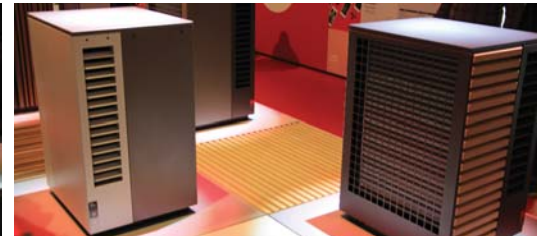
Podczas tak ważnego wydarzenia dla branży firma Dimplex przedstawiła najnowsze rozwiązanie w dziedzinie pomp ciepła. Jedną z najbardziej innowacyjnych propozycji jest 60 kW pompa ciepła „System Zero”, pozwalająca oszczędzać maksymalną ilość energii. Jest to pompa przeznaczona do obiektów komercyjnych, a co istotne – istnieje możliwość zestawienia jej w kaskady. Prezentowane urządzenie jest jednocześnie pompą powietrzną oraz pompą solankową, łącząc ze sobą zalety obu tych rozwiązań. Jest w stanie zapewnić komfort ciepłny budynku o powierzchni do 1 000 m<sup>2</sup> wraz z zapewnieniem ciepłej wody użytkowej. W swoich rozwiązaniach firma stawia na środowisko, dlatego też środkiem chłodniczym jest przyjazny środowisku propan.

Kolejne nowe rozwiązanie firmy Dimplex jest dedykowane do domów jednorodzinnych i jest to tzw. „System M”. System modułowy polega na łączeniu jednostki zewnętrznej z jednostką wewnętrzną za pomocą układu chłodniczego. Firma

stara się łączyć zalety pomp ciepła monoblokowych z pompami typu split. Ciekawym rozwiązaniem prezentowanego systemu jest przeniesienie sprężarki i skraplacza z jednostki zewnętrznej do jednostki wewnętrznej. Dzięki temu jednostka zewnętrzna emituje bardzo małą ilość hałasu i składa się wyłącznie z parownika i wentylatora. Ponadto System M to jednostki dopasowane do różnych potrzeb, dające różne możliwości aranżacji jednostek zewnętrznych dopasowanych do kształtów domów oraz rodzaju elewacji.

Kolejną zaprezentowaną nowością jest pompa ciepła do podgrzewu ciepłej wody użytkowej. Istotnym elementem odróżniającym to urządzenie od innych urządzeń dostępnych na rynku jest pojemność wodna, która wynosi 400 litrów. Urządzenie idealnie nadaje się dla małych pensjonatów lub domów jednorodzinnych o dużym zapotrzebowaniu na c.w.u.

Ostatnią prezentowaną nowością jest urządzenie HybridChiller łączące ze sobą zalety urządzenia



### System Zero – wybrane zalety

- To pierwszy wielkoformatowy system pomp ciepła pobierający energię z różnych źródeł
- Pompy ciepła powietrze/woda oraz solanka/woda zamknięte w jednym urządzeniu
- Zapewnia komfort cieplny w budynkach do 1000 m<sup>2</sup> (w tym ciepłą wodę użytkową)
- Kombinowana funkcja grzania i chłodzenia
- Stosowany środek chłodzący jest przyjazny dla środowiska
- Efektywne wykorzystanie energii
- Stała optymalizacja systemu dzięki zaawansowanej regulacji
- Oszczędność maksymalnej ilości energii
- Przeznaczony dla obiektów komercyjnych i przemysłowych

absorbującego, odzyskującego ciepło odpadowe o wysokim parametrze, z urządzeniem przygotowującym wodę lodową i dostarczającym ją na wyznaczonym poziomie według odpowiednich parametrów. Jeżeli ciepło odpadowe istnieje, mamy do czynienia z dużymi zyskami, jeżeli tego ciepła nie ma, to jest to wtedy typowe urządzenie przygotowujące wodę lodową z bardzo dużą dokładnością. HybridChiller potrzebuje źródła ciepła odpadowego w zakresie temperatur 55–95°C, dzięki temu może zapewnić stałą temperaturę chłodzenia od 8 do 20°C z dokładnością +/- 0,5 K.

Podstawową zaletą urządzenia jest wysoka wydajność, ponadto wyróżnić można niskie koszty utrzymania jednostki.

**Dimplex**

Po prostu  
wyższa  
wydajność